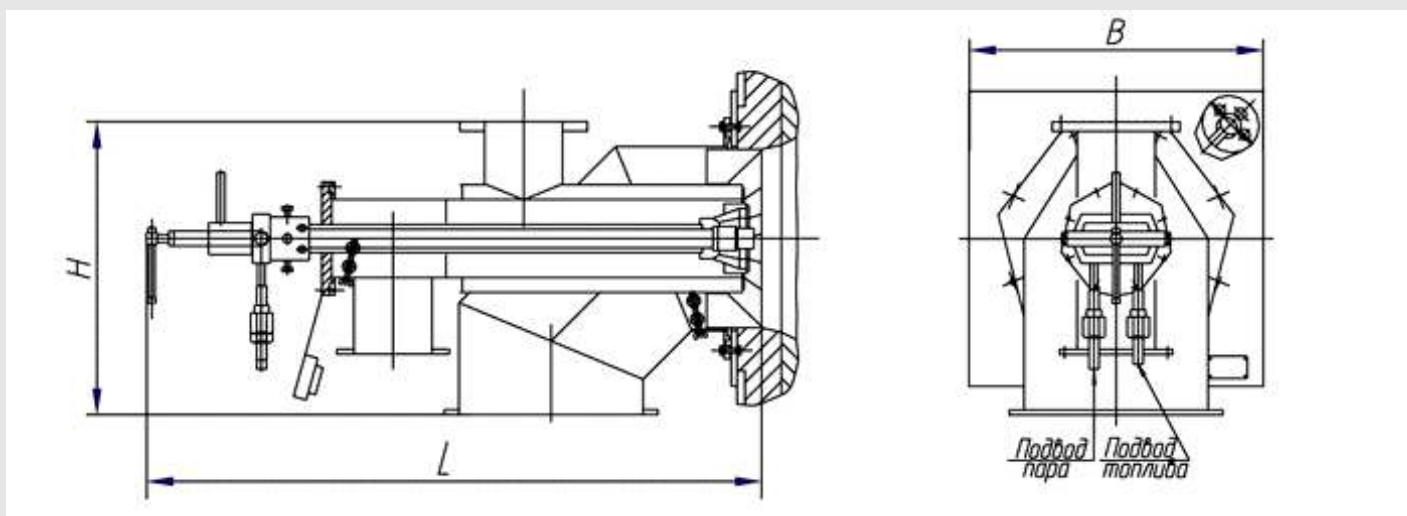
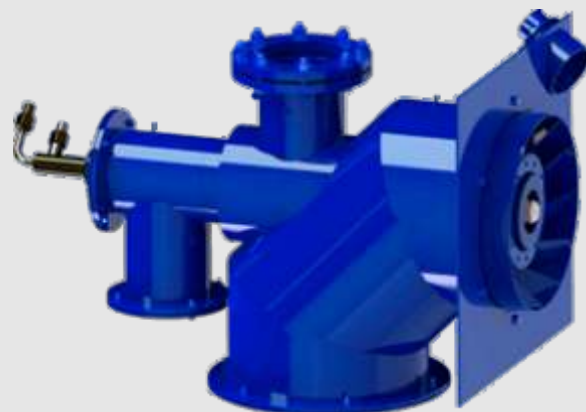


Горелки ГМГ для котлов ДКВр

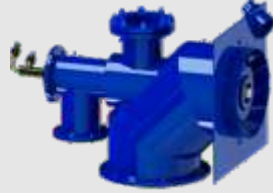
Горелки ГМГ были разработаны на заводе Ильмарин в Латвийской ССР для работы на котлах ДКВр. Особое устройство топки котла (широкая короткая топка, экранированная боковыми трубами) наложило отпечаток на конструктив горелок - короткий и широкий факел, работа на низком давлении газа. На фронте котлов ДКВр 4, 6,5, 10 устанавливается по две горелки (на ДКВр 20 три горелки). Диапазон работы горелок позволяет регулировать мощность котла в пределах 20 - 100%. В настоящее время горелки ГМГ (м, мс) выпускаются на нескольких заводах в России. Линейка горелок представлена типоразмерами: ГМГ-1,5, ГМГ-2, ГМГ-4, ГМГ-5 – правого и левого исполнения.



Горелка	ГМГ-1,5 (м, мс)		ГМГ-2 (м, мс)		ГМГ-4 (м, мс)		ГМГ-5 (м, мс)	
	Газ	Мазут	Газ	Мазут	Газ	Мазут	Газ	Мазут
Расход топлива, газ - м ³ /ч, мазут - кг/ч	180	160	235	210	470	420	590	520
Длина факела на номинале на мазуте, не более, м	1,6		2,2		2,5		2,3	
Применяемость к котлам	ДКВр-2,5		ДКВр-4		ДКВр-6,5		ДКВр-20	
Габариты (LxВxH), мм	1015x520x465		1015x520x465		1260x600x630		1260x600x630	
Номинальная тепловая мощность, МВт (Гкал/ч)	1,74(1,5)		2,33(2)		4,65(4)		5,82(5)	
Коэффициент регулирования	5		5		5		5	
Давление топлива перед горелкой, кПа (кг/см ²)	500	16	360	30	380	20	380	20
Номинальный расход топлива, кг/ч	177	155	236	207	473	141	591	516
Содержание окиси углерода (СО), %	0,05	0,05	0,05	0,05	0,05	0,05	0,05	0,05
Содержание оксидов Азота, (N _{ox}) мг/м ³	145	400	145	400	145	400	250	400

Горелки ГМГ для котлов ДКВр

Компания Смарт Флейм предлагает рынку поставку горелок серии ГМГ в комплекте с автоматикой и газовой арматурой согласно ГОСТ 21204-97 «Горелки газовые промышленные», ФНП «Правила безопасности сетей газораспределения и газопотребления» от 15.11.2013, «Правил устройства электроустановок»:



Горелка:

- горелки ГМГ

Шкаф управления:

- шкаф управления 2-мя горелками (ШУГ-2) для (ДКВр 4, 6.5, 10)
- шкаф управления 3-мя горелками (ШУГ-3) для (ДКВр 20)



Газовая арматура, датчики и КИП (для каждой из горелок):

- клапан газовый двойной/два одинарных
- регулятор/стабилизатор давления газа
- газовая заслонка с электроприводом
- запально-сигнализирующее устройство
- клапан запальный
- реле минимального/максимального давления газа
- реле давления воздуха
- воздушный шибер основного воздуха с электроприводом
- показывающие манометры



Тягодутьевые машины и датчики (одно устройство на котёл):

- дутьевой вентилятор
- частотный преобразователь вентилятора
- дымосос
- частотный преобразователь дымососа
- датчик разряжения
- датчик-реле давления в топке



Функции автоматики:

Автоматика горелок ГМГ обеспечивает автоматический розжиг и автоматическую синхронную регулировку мощности горелок по управляющему сигналу автоматики котла (температура котловой воды или давления пара) и поддержание необходимого разряжения в котле. На всем диапазоне нагрузки, при связанном регулировании, поддерживается оптимальное соотношение воздуха к газу, для полного сжигания топлива, исключая переходные колебательные процессы. Технологическая защита срабатывает при:

- пропадании факела горелки
- отклонении газа перед горелкой (по максимальному или минимальному значению)
- понижении давления воздуха на горение
- уменьшению разряжения в топке котла
- повышению давления в топке котла
- аварийного отключения вентилятора или дымососа

Модернизация и техническое перевооружение котлов ДКВР

Компания Смарт Флейм помимо поставок предлагает комплексные решения по модернизации и техническому перевооружению, включая разработку технической, проектной документации, согласования с котлопроизводителем, поставку оборудования и материалов, монтаж и пусконаладочные работы и в части:

- существующих/установленных горелок на котлах
- автоматики горелок
- автоматики котлоагрегата
- автоматики общекотельной
- газовой рампы горелок
- тягодутьевых машин



Модернизированная газовая рампа и автоматика котла ДКВР-6,5

Установка блочных горелок на котлы ДКВР

Так же, при желании Заказчика, Смарт Флейм предлагает установку блочных автоматизированных надувных горелок. В виду короткой и широкой топки на котлы ДКВР возможна установка только короткофакельных блочных горелок.



Модернизированный котёл ДКВР-2,5